

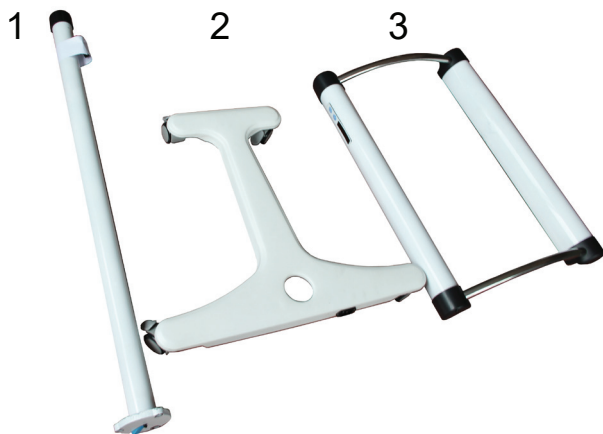


Xem sách hướng dẫn sử dụng để có thông tin đầy đủ hơn:
<http://www.mttts-asia.com/vi/den-chieu-vang-da-colibri/>

Bước 1 - Lấy các phần ra khỏi thùng

Thùng bao gồm:

1. Phần thân
2. Chân đế
3. Hai mái



Bước 2 – Chuẩn bị lắp phần thân

1. Bóc lớp giấy bảo vệ ra
- 2-3. Từ từ vặn núm điều chỉnh độ cao



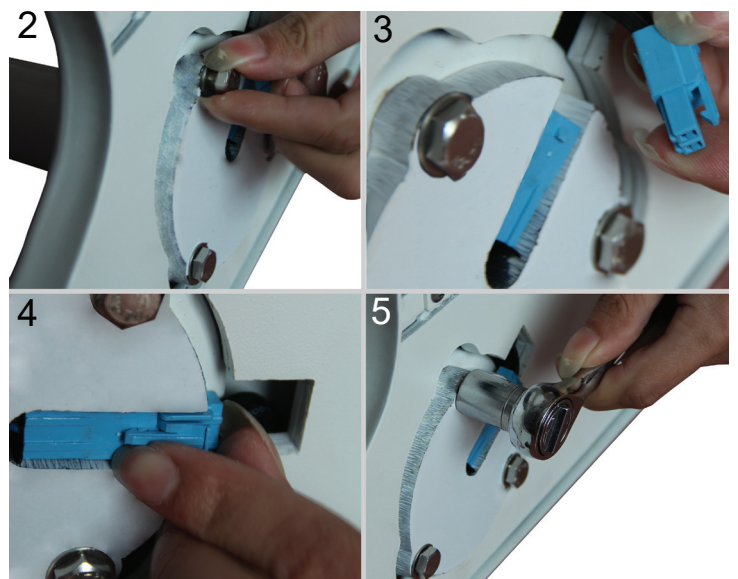
Khi vặn núm điều chỉnh, dùng tay giữ trực bên trong để ngăn tình trạng nhà không kiểm soát được.

4. Tháo núm điều chỉnh độ cao



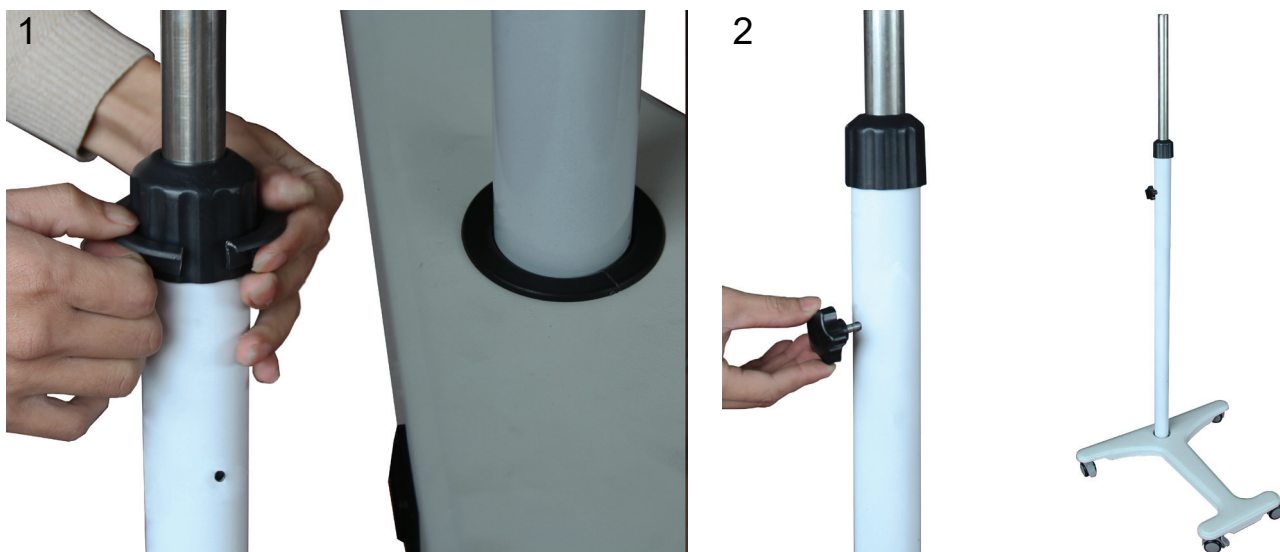
Bước 3 – Lắp chân đế

1. Gắn thân máy vào chân đế
2. Vặn 3 bu lông vào rãnh.
- 3-4. Nối lại và đóng chặt bộ kết nối DC
5. Dùng Cờ lê vặn chặt bu lông (cỡ 13)



Bước 4 – Gắn thân

1. Chèn vòng đỡ thân
2. Vận lại núm điều chỉnh độ cao



Bước 5 – Lắp hai mái

1. Lấy đế nhựa có bộ nối DC từ trong thân máy
2. Nối nó với bộ dây của hai cánh
- 3-4. Nhét dây đã kết nối vào thân máy và đóng lại bằng đế nhựa.
5. Gắn hai cánh vào thân máy và vận chặt ốc



Bước 6 – Cắm vào ổ điện