



Consulte el Manual del usuario para obtener información completa:  
<http://www.mttts-asia.com/wallaby-warmer/>

### Lista de componentes opcionales



Polo IV (WLB-1030)



Cajón de almacenamiento  
(WLB-1050)



Portacilindros (WLB-1060)



Estante de almacenamiento  
(WLB-1040)



Polo de sujeción (WLB-1100)

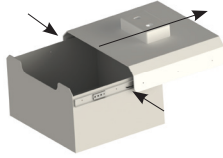
### Portacilindros (WLB-1060)



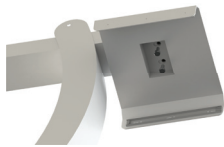
2 x Tornillo M10x25

## Cajón de almacenamiento (WLB-1050)

- 1 Desconecte las partes superior e inferior.  
Presione el pestillo negro en ambos lados y deslícelo hacia afuera.



- 2 Fije la parte superior a la unidad de control.  
Utilice 2 x tornillo M10x25



- 3 Conecta la parte inferior.  
Deslízate hasta que escuches un sonido de "clic"



## Poste IV (WLB-1030), estante de almacenamiento (WLB-1040), Polo de sujeción (WLB-1100)

